

dne **15. 4. 2024** od **7:30** do **15:30** hodin

Plánovaná odstávka zahrnuje tyto lokality:**Březina (okres Mladá Boleslav)**část obce **Březina**

č. p. 42, 43, 45, 53, 67, 82, 90, 91, 98, 110, 111

část obce **Honsob**

č. p. 1, 2, 3, 5-10, 13-17

kat. území **Březina u Mnichova Hradiště** (kód **614017**): **parcelní č.** 487/10, 788, 790, 791, 798, 833/1, 858**Mnichovo Hradiště (okres Mladá Boleslav)**část obce **Olšina**

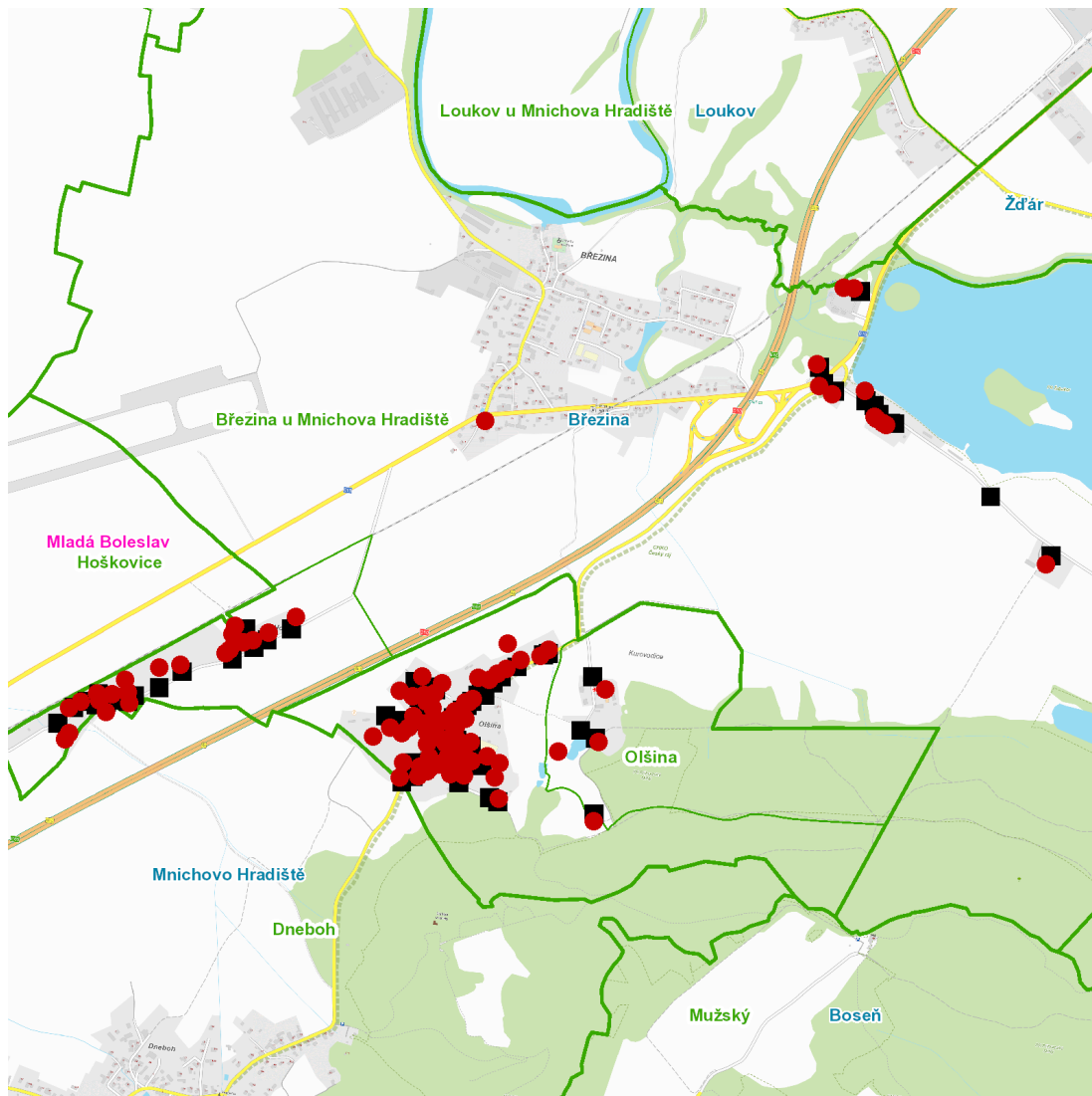
č. p. 1-12, 14-19, 21, 22, 24-30, 32-62, 64, 66, 67

kat. území **Olšina** (kód **614041**): **parcelní č.** 118, 304/1, 350/47, 623, 631/13kat. území **Dneboh** (kód **626767**): **parcelní č.** 632/8**UPOZORNĚNÍ**

Dotčené zařízení distribuční soustavy je nutné i v době odstávky považovat za zařízení pod napětím, a proto vás žádáme o dodržení všech zásad bezpečnosti a provedení opatření potřebných k zamezení případných škod na zdraví a majetku. | Provozovatelé výroben elektřiny jsou povinni zajistit přerušeni dodávky elektřiny z výroby do vypnutého úseku distribuční soustavy.

NEJDE VÁM ELEKTŘINA...

TIP: Registrujte se zdarma na www.cezdistribuce.cz/sluzba a informace o odstávkách elektřiny budete dostávat e-mailem nebo SMS. U poruch zasíláme SMS s předpokládanou dobou obnovení dodávek. | Aktuální stav dodávek elektřiny na konkrétní adrese zjistíte snadno, rychle a bez registrace na portále **Bez Šťávy** (www.bezstavy.cz).

dne 15. 4. 2024 od 7:30 do 15:30 hodin**Orientační mapový podklad odstávkou dotčených lokalit****VYSVĚTLIVKY**

- – adresy dotčené odstávkou elektřiny
- – místa připojení k elektrické síti dotčená odstávkou

INFORMACE ZASLÁNA

IDDS: s32auvn (Obec Březina)

IDDS: 8ztb4jw (Město Mnichovo Hradiště)